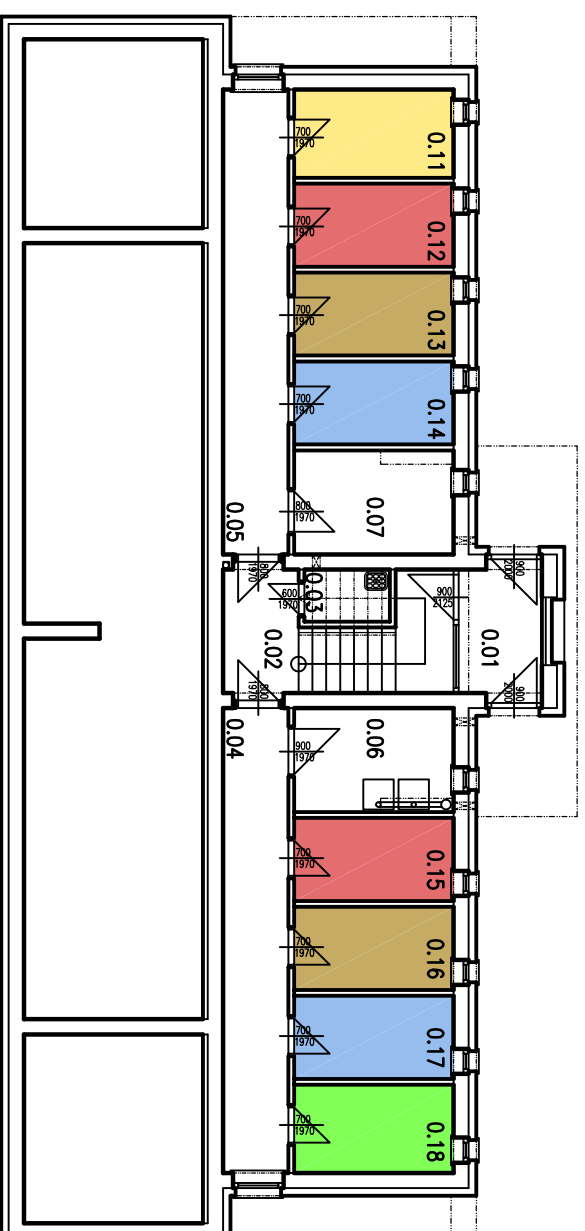


LEGENDA MIESTNOSTÍ:

0.11	PIVNICA 1	5,53
0.12	PIVNICA 2	5,21
0.13	PIVNICA 3	5,21
0.14	PIVNICA 4	5,21
0.15	PIVNICA 5	5,21
0.16	PIVNICA 6	5,21
0.17	PIVNICA 7	5,21
0.18	PIVNICA 8	5,53



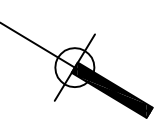
Pôdorys 1. podzemného podlažia

1.1.1	BYT 1/4, DVOUJZBOVÝ	54,24+4,38(loggia)
1.1.2	VSTUPNÁ HALA	5,86
1.1.3	WC	1,30
1.1.4	KÚPEĽNÁ	4,30
1.1.5	KOMORA	1,37
1.1.6	OBYTNÁ KUCHYŇA	27,21
1.1.7	SPÁĽŇA	14,20
1.1.7	LOGGIA	4,38



Pôdorys 1. nadzemného podlažia

1.2.1	BYT 2/5, DVOUJZBOVÝ	50,70+3,16(loggia)
1.2.2	VSTUPNÁ HALA	6,01
1.2.2	WC	1,44
1.2.3	KÚPEĽNÁ	3,32
1.2.4	KOMORA	1,13
1.2.5	OBYTNÁ KUCHYŇA	24,75
1.2.6	SPÁĽŇA	14,05
1.2.7	LOGGIA	3,16
1.3.1	BYT 3/6, DVOUJZBOVÝ	54,24+4,38(loggia)
1.3.2	VSTUPNÁ HALA	5,86
1.3.2	WC	1,30
1.3.3	KÚPEĽNÁ	4,30
1.3.4	KOMORA	1,37
1.3.5	OBYTNÁ KUCHYŇA	27,21
1.3.6	SPÁĽŇA	14,20
1.3.7	LOGGIA	4,38



December 2016

Architektonická štúdia

Autor: Ing.arch. Juraj Uhrovíč

Obytná zóna Štyri duby, Tr. Stankovce

Pôdorys 1. PP, 1.NP, bytový dom, m 1:150